

Einführung in die Firma ABX Energy Services GmbH



**ABX Energy
Services GmbH**

Niederlassung Nord
Försterweg 130
22525 Hamburg
Tel +49 (0)40 54753497 0
Fax +49 (0)40 54753497 99

Niederlassung West
Wasserburgstr. 57
41569 Rommerskirchen
Tel +49 (0)2183 41873 0
Fax +49 (0)2183 41873 29

Niederlassung Süd
Im Herrmannshof 24
91595 Burgobberbach
Tel +49 (0)9805 933579 0
Fax +49 (0)9805 933579 99

09.12.2024

ABX Energy Services GmbH



- ein kundenorientiertes Unternehmen im Bereich der chemischen Reinigung an energietechnischen Anlagen
- seit 2003

Niederlassung

- Hamburg
- Burgoberbach
- Rommerskirchen

Stützpunkt:

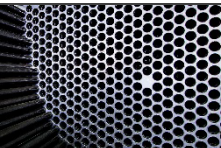
- Gera



Monteure im Raum

- 2 x Schwerin
- 1 x Lübeck
- 10 x Hamburg
- 4 x Schwedt
- 2 x Stendal
- 10 x Essen
- 9 x Gera
- 10 x Burgoberbach

- mehr als 45 Servicemonteuren dezentral in Deutschland verteilt





Reinigung und mehr...

- Ölkühler
- Ladeluft-/Gemischkühler
- Abgaswärmetauscher
- Plattenwärmetauscher
- Tisch- / Notkühler
- Gaskühler
- Katalysatoren
- Kessel / Dampferzeuger
- Kälteanlagen / Absorber
- Aktivkohleservice
- Montagen
- Analysen und Beratung
- Wärmemengenmessung
- Dichtheitsprüfungen an Abgasanlagen
- Motorkonservierung nach Herstellervorschrift
- Motorkühlerkreislaufspülungen bei Öl- oder Glykol Problemen



ARBEITSSICHERHEIT

wird bei ABX **GROSS** geschrieben

- Arbeitssicherheit ist in Ihrem und in unserem Interesse.
 - Sie möchten, dass eine Reinigung ohne Komplikationen innerhalb Ihres gewünschten Zeitplans abgeschlossen wird.
 - Wir möchten, dass unsere Mitarbeiter gesund von einer Baustelle zurückkommen
 - Unsere Mitarbeiter werden regelmäßig geschult, damit sie Gefahren erkennen und mitteilen können.
 - Wir achten besonders auf das Einhalten der Arbeitsschutzbestimmungen.





ARBEITSSICHERHEIT

wird bei ABX **GROSS** geschrieben

- Zertifizierung nach DIN EN ISO 9001.
- Wir arbeiten eng mit der Berufsgenossenschaft zusammen (Gütesiegel Sicher mit System).
- ABX ist nach dem Wasserhaushaltsgesetz zertifiziert.
- VDI 2047 Teil 2 (Hygiene bei Rückkühlern) geschult



grüngas24 Kongress

ABX Energy Services GmbH



Einsatzgebiete





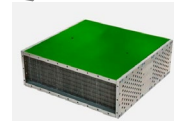
Wir übernehmen:

- die Abstimmung mit dem Betreiber und die Terminkoordination
- Baustelleinrichtung
- Demontage und Montage der Isolierung mit vorhandenem Material
- Neue Schrauben und Dichtungen bei Bedarf
- Gestellung aller benötigten Geräte und Reinigungsmittel
(bei größeren Anlagen erfolgt die Anlieferung vor Arbeitsaufnahme)
- Sicherheitsausrüstung wie Kesselampfen mit Trenntrafo, Belüftungsgerät usw. bei Reinigungen von Dampferzeugern
- Gestellung Behälter zum Auffangen der Reinigungsflüssigkeiten
- Entsorgung der Reinigungsflüssigkeiten durch Entsorgungsfachbetriebe



Reinigung an energietechnischen Anlagen: z.B. BHKW

- Abgaswärmetauscher / Plattenwärmetauscher
- Tisch- / Notkühler
- Ladeluft- / Gemischkühler
- Motorkühlkreisspülung
- Gaskühler
- Katalysator



ABX Energy Services GmbH



grüningas24 Kondensat

Optimale Voraussetzungen !!

ABX Energy Services GmbH



Oft eng ..



...oder hoch und ohne Absicherung

ABX Energy Services GmbH



Plattenwärmetauscher



Tisch-/Notkühler



Abgaswärmetauscher

ABX Energy Services GmbH



grüingas24 Kongress

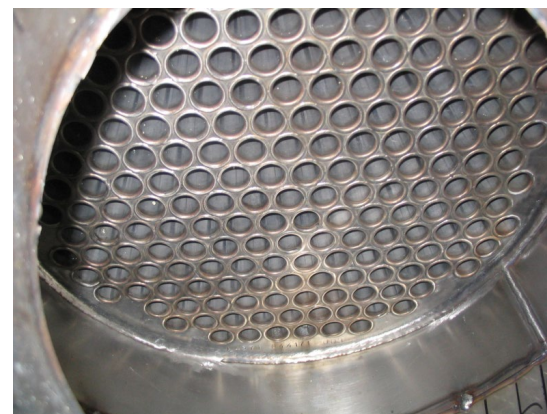


Regelmäßige Reinigung?

Auch wenn der Abgasgegendruck noch unter dem Grenzwert liegt, haben sich eine Menge Ablagerungen angesammelt.



Diese Ablagerungen verhindern die Wärmeübertragung und schaden ihrem Wärmetauscher!

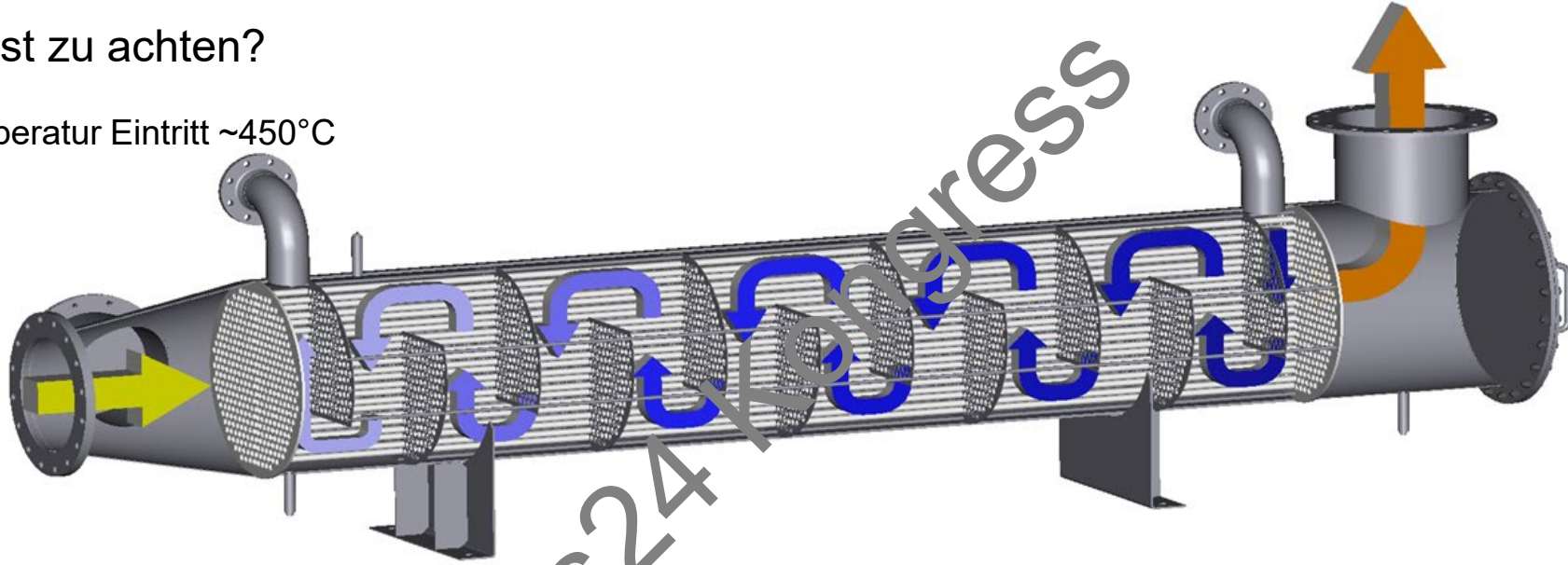




ABX Energy Services GmbH

Worauf ist zu achten?

Abgastemperatur Eintritt ~450°C

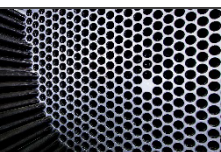


Abgastemperatur Austritt: im Neuzustand ca. 160°C

bei Verschmutzung ca. 250°C

Abgasegendruck messen und beachten!

Die Wasserwerte müssen den Anforderungen an die Beschaffenheit des Umwälzwassers entsprechen, sonst droht **TOTALVERLUST** des Abgaswärmetauscher!





Randbedingung für die Reinigung

Allgemein

- Anlage außer Betrieb / vor Wiedereinschalten gesichert
- Wasseranschluss
- Strom 400 V / 32 A nötig
- Abkühlung auf unter 60°C
- Zugänglichkeit
- Einweisung und Übergabe der Anlage vom Betreiber vor Ort

Informationen vom Kunden

- Servicetechniker vor Ort?
- Was genau soll gereinigt werden?
- Bilder der Einbaulage / Typenbezeichnung
- Entsorgung bauteils / ABX?
- Lieferadresse / Ansprechpartner



Abgasseitige Reinigung

Chemisch-hydraulische Reinigung

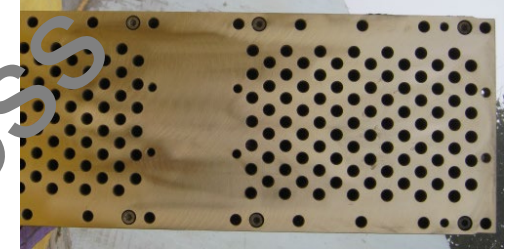
- Reinigungswirkung durch das Lösevermögen von warmen Wasser
- Zugabe von geeigneten Reinigungsmitteln
- Hydraulischer Impuls des Hochdrucks über optimierte Düsen
- Reinigung jedes einzelnen Rohres
- Sofortige optische Kontrolle des Reinigungsergebnisses
- Neutralisation und Entsorgung der Reinigungsflüssigkeiten

grüngas24 Kongress



- Demontage Lüfter
- Gründliches Auswaschen des Lamellenpaketes mittels Hochdruck und Warmwasser
- Spezielle Reinigungsdüsen
- Biologischer Reiniger
- Ggf. Auffangen der Reinigungsflüssigkeit
- Entsorgung





Gasseite

- Reinigung im Sprudelbad über Nacht
- Abgestimmte Chemie – mildalkalisch
- Gründliches Auswaschen mit Spezialdüsen
- Trocknung

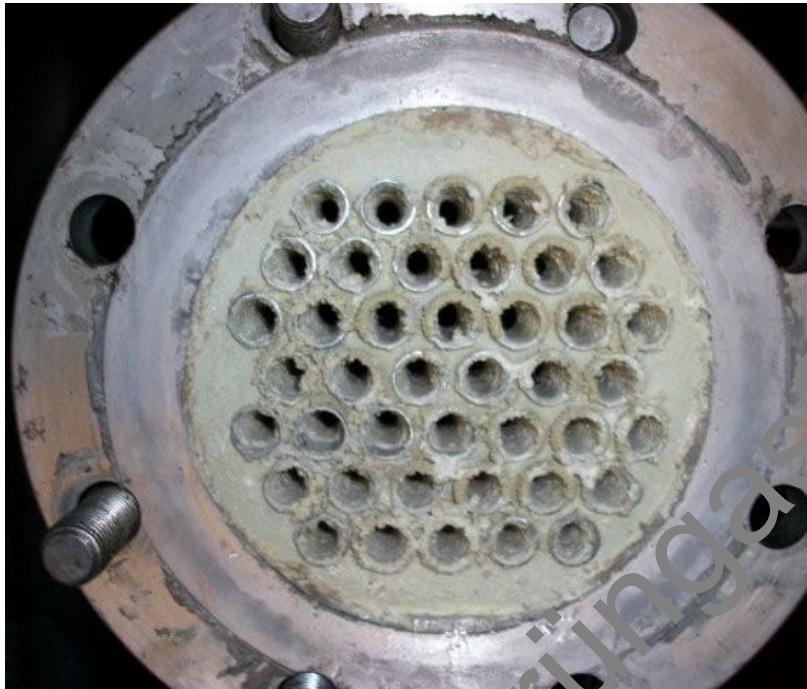
Wasserseite

- Chemische Reinigung im Wasserbecken
- Mechanische Nachbearbeitung im Hochdruckverfahren

ABX Energy Services GmbH



Schwefelablagerungen reduzieren die Kühlleistung und beeinflussen somit die Gastrocknung und die Gasversorgung



vorher



nachher



Vor dem Reinigen muss überprüft werden, ob sichtbare Risse, Brüche oder verstopfte Kanäle zu erkennen sind. Die Reinigung erfolgt nach der vom Hersteller vorgeschriebenen Reinigungsanweisung.

Die Reinigung eines Katalysators bedeutet nicht, dass der Katalysator in seiner chemischen Reaktion noch einwandfrei arbeitet. Gewährleistet ist nur die wieder funktionierende Durchströmung der Rauchgase und somit ein geringerer Abgasgegendruck.



Motorkühlkreisspülung

Typische Anwendung bei...

- ... Schmieröleinbruch (z.B. undichter Ölkühler)
- ... Keim oder Bakterienbefall
- ... Produktwechsel von Glykolen oder Glykolproblemen
- ... Ablagerungen aus ungeeignetem Wasserqualitäten



Wie gehen wir vor:

- Gründliches Spülen mit aufbereitetem Wasser
- 1te Motorkreisspülung mit Chemie im laufenden Motorbetrieb (min. 60°C)
- Gründliches Spülen mit aufbereitetem Wasser
- 2te Motorkreisspülung mit Chemie im laufenden Motorbetrieb über Nacht – Reduzierter Leistung
- Gründliches Spülen mit aufbereitetem Wasser
- Befüllung des System mit bereitgestelltem Glykol-Fertigmischung



Modernisierte bzw. „neue“ Arbeitsfelder:

- Aktivkohleservice, Lieferung und Wechsel, Entsorgung
 - Aktuell neu aufgestellt mit frischem Equipment!



ABX Energy Services GmbH



ABX GmbH
Energy Services

Herzlichen Dank für Ihre Aufmerksamkeit